



Close to Home

02 ONGOONGO COVID-19 FAKAMUIMITAHA

04 KO E TOKONI HE TAIMI TAPUNI 'A E FONUA KO E FAKANONGA KI HA TOKOTAHA NOFO TOTONGI 'I DUNEDIN

06 KO E 'UHINGA 'OKU FOKOTU'U AI E POLOKALAMA HEALTHY HOMES MA'AU

08 'OKU TU'UAKI 'E HE CREEKFEST 'A E MO'UI LELEI MO E MO'UI FIEMĀLIE

10 TŌ NGOUE - MAHI MĀRA

11 FAKAHINOHINO - TOHUTAKA

42,000+ 'a e 'ū telefoni tokoni ne fakahoko ki he kau kasitomā lolotonga 'a e tāpuni e fonua he COVID-19



Ko e taimi fihitu'u mo fakaleleloto eni ki he kakai pea 'oku ta'emālōlō 'emau kau ngāue 'i he tapa kotoa e fonua he tā holo ki he 'emau kau kasitomā ke vakai pe 'oku nau fēfē.

'Oku mau ngāue'aki foki e ngaahi telefoni ko eni ke mau pōlave ai mo fakafehokotaki e ni'ihi 'o e kau kasitomā ki ha ngaahi tokoni kehekehe mo makehe ange.

Kapau na'e te'eki ke mau telefoni atu kia koe pea 'oku ke faka'amu ke ke talanoa mai kia mautolu, tā mai he fika ta'etotongi 0800 801 601 mei he 8am ki he 6pm Mōnite ki he Falaite.

Kia Shirley ko 'ene fanongo ko ia ki ha le'o 'oku maheni mo ia lolotonga e tāpuni 'a e fonua, 'osi fe'unga pe ia ke nofo nonga atu 'aki.

"Ko e taimi lahi 'oku ou nofo tokotaha pe 'i 'api ni koe'uhi, pea 'oku fakame'apango'ia, he 'oku si'isi'i ha taimi keu fe'iloaki au mo hoku fāmili", ko 'ene fakamatala ia.

"Ko e fanongo ko ee ki he le'o 'oku ou anga ki ai 'oku lea mai he telefoni 'o pehē "oku ke si'i fēfē hake?" ko e fakafiefia".

Na'e 'ikai ngata pe he 'emau talanoa ki he kau kasitomā 'e toko 42,000 ka ne 'i ai mo e toko 3,800 ne a'utonu pe kia nautolu 'a e tokoni fakapa'anga pea laui ngeau leva ne nau lave he tokoni me'akai mo e faito'o.

Koe'uhi ko e lelei 'a e fakafeangai mei he kau kasitomā 'e liliu ai e fakahoko fatongia 'a e Kāinga Ora kia kinautolu, fakatatau ki he fakamatala 'a e Operation Manager 'a e Kāinga Ora ko Shannon.

"Oku mau tokanga'i ma'u pe 'emau kau kasitomā, ka ko e fakatōkilalo, toka'i mo e mahinó 'e hoko ia ko e kaveinga ki he anga e fakahoko fatongia 'emau kau ngāue kia kinautolu", ko Shannon ia.

Kapau 'e mahino kia kimautolu 'a e 'uhinga 'oku feinga mālohi ai ha taha ke nofo lelei 'i hono 'api mo totongi 'ene nofo te mau lava 'o fakahoko ha tokoni ki ai.

'E 'i ai e liliu ki he founga fakahoko fatongia 'a e Kāinga Ora ki he 'emau kau kasitomā he faka'osinga 'o e ta'u - ko e kotoa 'emau kau nofo totongi ko e kau nofo taautaha pe, pea 'oku mau fiema'u ai ke fa'u/fokotu'utu'u ha solova'anga ki he 'enau ngaahi fiema'u. Ko e liliu lelei 'e taha 'e fakahoko ko e a'utonu atu 'a 'emau kau tenancy managers kia koe 'i ha taimi te ke fiemālie ki ai. 'E nofo 'emau tokanga 'ia koe mo ho'o ngaahi fiema'ú kae 'ikai ko e 'api nofo'anga pe.



‘Oku kau e kau kasitomā ‘a e Kāinga Ora ‘i he toko 5 miliona ‘a ia ko e kakai kotoa ia ‘o Nu‘usila ni ne nau tokoni‘i e fonua ki hono fakafepaki‘i e mahaki faka‘auha COVID-19

Fakamālō atu ‘i ho‘o mou tokoni ‘o tau tā‘ota‘ofi ai e mafola ‘a e COVID-19 ‘o hao ai e ngaahi mo‘ui. Neongo ne tau liliu ki he lēvolo fakatokanga 1 ‘i he ‘aho 8 ‘o Sune ka ‘oku pau ke hokohoko atu e tauhi ‘etau mo‘ui mo hotau kaungā fononga ke tau hao.

Ko e fanga ki‘i sitepu eni ke tokoni ki hono tā‘ofi e mafola ‘a e COVID-19:

- Muimui ki he ngaahi fakahinohono ‘a e pule‘anga pea nofo mavahe ‘o ka fiema‘u.
- Fakamama‘o ‘oua ‘e ofi ki ha taha ‘oku puke he fulū pe ko ha fokoutua tata.
- Ngāue‘aki ha pepa holoholo pe ha konga tupenu ‘o tale pe mafatua ki ai.
- Nofo pe ‘i ‘api ‘okapau ‘oku ke ongo‘i puke.
- Fanofano ho ongo nimá ‘oua toe si‘isi‘i he sekoni ‘e 20 ‘aki ha vai mo ha koa pea holo ke mātu‘u ‘aupito.
 - kimu‘a pea ke kai pe ala ki ho‘o me‘akai
 - hili ho‘o ngāue‘aki ‘a falemālōlō
 - hili ho‘o tale, mafatua, fangu ihu pe holoho‘i e ihu ‘a e longā‘i fānau
 - hili ho‘o tokanga‘i ha taha ‘oku puke.

Manatu‘i ke mou fe‘ofa‘ofani, fa‘akātaki, pea ke mou fetokoni‘aki.



Toe fakalahi e tokoni ke fai ha patiseti mo e fale‘i fakapa‘anga

Kuo ‘osi fakalahi hake ‘a e pa‘anga ki he ma‘u‘anga tokoni ki hono fakatuhotuha ‘o e pa‘anga (budgeting services), ke tokonia ‘a kinautolu ‘oku fe‘ao mo e faingata‘a‘ia fakasēniti ko e tupu mei he nunu‘a ‘o e COVID-19.

‘Oku mahu‘inga ke faka‘aonga‘i ‘a e fale‘i ta‘etotongi ko eni kei taimi - ko hono fakaikiiki vakai ki he govt.nz/browse/family-and-whanau/financial-help-for-your-family/getting-help-budget/

Ko e MoneyTalks ko ha tokoni ta‘etotongi ‘oku fakafou ‘i he telefoni ‘o ma‘u mei ai e ngaahi fale‘i mo e poupu ki he ‘ū fiema‘u fakapa‘anga. Ko e kau faifale‘i kuo ‘osi teu‘i ke nau fai e ngāue ko eni, pea tenau lava foki ‘o fakahoko koe ki ha ngaahi ma‘u‘anga tokoni kehe ‘i ho komiuniti.

Telefoni ta‘etotongi **0800 345 123** Mōnite ki he Falaite 8am ki he 8pm mo e Tokonaki taimi 10am ki he 2pm.



Ta'ofi fakataimi 'a e totongi nofo (rent)

'E 'ikai ke hiki e totongi nofo 'a e 'ū 'api taautahá 'i he māhina 'e 6 'o kamata mai mei he 'aho 25 'o Ma'asi 'o e ta'u ni.

Kapau te ke fiema'u ke toe fakamahino eni fetu'utaki telefoni mai 'i he fika ta'etotongi **0800 801 601** mei he vaha'a taimi 8am ki he 6pm Mōnite ki he Falaite, pea 'i ha taimi pe, 'i ha ngaahi fiema'u fakavavevave.



Tokoni makehe 'oku lava ke fai

Kapau ne uesia ho'o tu'unga fakapa'anga 'e he COVID-19 pea 'oku ke fiema'u ha tokoni ke fakalato'aki ho'o fiema'u faka'ahó fetu'utaki ki he Work and Income 'i he **0800 559 009** ke vakai:

- pe 'oku ke totongi 'a e mahu'inga totonu ho'o totongi nofo (rent)

- pe 'e malava ke 'oatu ha'o vahe penefiti pe ha tokoni fakasēniti
- 'a e tokoni ki ha mo'ua ta'e'amanekina pe fiema'u fakavavevave 'o tatau ai pē, pe 'oku ke ngāue (hangē ko e me'akai, feitu'u ke ke nofo ai, 'uhila, faito'o mo e totongi ako).

Vakai foki ki he sekisoni Benefits and payments 'i he workandincome.govt.nz/eligibility/index.html – pe ngāue'aki e me'angāue online ke ke kumi'aki 'a e tokoni 'i he msd.govt.nz/

Kapau ne 'i ai ha liliu ki he tūkunga ho'o nofo, fetu'utaki mai ke mau 'ilo 'i he **0800 801 601** mei he 8am to 6pm, Mōnite ki he Falaite pea 'i ha taimi pe kapau ko ha fiema'u fakavavevave.

My Kāinga Ora - 'oku mau 'i hení ke tokonia koe



Ko e founa faingofua ange 'a hono tokanga'i 'a 'api mo ho'o totongi nofo.

Ko e My Kāinga Ora ko ha ma'u'anga tokoni 'i he 'initaneti ma'a 'emau kau kasitomā ke nau lava 'o sio ki he 'enau 'akauni, palanisi 'o e totongi nofo (rent), felotoi ki ha ngāue monomono ke fakahoko pea mo e 'ū me'a kehe pe - tatau tofua pe ko e MyMSD pe MyIR.

'Okapau 'oku 'i ai ha'o My Kāinga Ora te ke lava pe sio fiemālie 'i he 'initaneti (online) mei 'api ki he 'ū fakamatala fekau'aki mo ho'o totongi nofo (rent) 'i ha taimi, pea 'ikai foki ke ke toe hela he fetu'utaki mai ka mautolu.

Kuo lauiafe 'a e kau kasitomā kuo nau 'osi ngāue'aki 'a e My Kāinga Ora pea mo nau 'ilo 'a e lelei 'a hono faka'aonga'i.

Ko kinautolu 'e fie lēsisitá kuopau ke nau lolotonga nofo totongi pea mau ma'u foki mo 'enau tu'asila 'imeili.

Pea ko 'ene faingofua ia - lomi/hu mai he 'initaneti pe 'i he <https://my.kaingaora.govt.nz>

Kātaki 'o teuteu mai mo ho'o fika Customer Reference Number pea mo e tu'asila 'imeili ke maau he taimi kotoa pe.

Ko e Mofi Huí 'oku kamata ia mei ha mamahi 'a e fo'i monga pea 'e malava ke tupu ai ha maumau ki he mafu.

Kapau 'e launga atu ho'o tamá 'i ha taimi 'oku mamahi hono fo'i monga fakavave leva ke sivi 'oua toe tatali, tautefito kapau 'oku 'i he vaha'a ta'u (4-19) pea ko hono tupu'anga ko e Māori pe Pasifiki.



Fakanonga ki he taha 'o e kau nofo totongi 'i Dunedin 'a e tokoni he taimi ne tāpuni ai e fonua.



'Ata 'a e nusipepa The Star, Dunedin

Ne hounga'ia ha fa'ē mo 'ene tama 'i he tokoni vave ne fakahoko 'e he Kāinga Ora mo 'enau kau ngāue palama ki hono fakalelei'i e maumau ne hono fakatu'upakē lolotonga e tāpuni 'a e fonua 'i he COVID-19.

Na'e hili pē ha ngaahi 'aho si'i mei he fā'ele'i hono 'ofefine ne fakatokanga'i 'e Geane, ko e taha 'o e kau nofo totongi 'a e Kāinga Ora, 'a e tāanoano honau tu'afalē ko e tupu mei he fo'i paipa na'e mapuni.

Na'a ne fiefia lahi he hili pe ha houa 'e ua mei he 'ene telefoni ki he Kāinga Ora kuo a'u ange 'a e tokotaha palama ke fakalelei'i e palopalema ne hoko.

"Fakalata atu e vave mai 'a e tokoni. Na'a nau toka'i, faka'apa'apa'i mo tokanga'i lelei au, pea ne faka'ofa'ofa me'a kotoa".

Ko e vahevahe lelei ia. Kapau te ke fiema'u ke fakamahino'i eni fetu'utaki telefoni mai 'i he fika ta'etotongi 0800 801 601 mei he vaha'a taimi 8am ki he 6pm Mōnite ki he Falaite, pea 'oku ava ma'u pe ki he ngaahi fiema'u fakavavevave.

Kau kasitomā 'oku lolotonga 'i ai 'enau aleapau ngāue monomono

Mei he 'aho 1 'o Siulai 2020, te ke fakatokanga'i 'a e kehe ange 'o hono fai e ngāue monomono 'i ho nofo'anga, pea 'oku tupu ia mei he ngaahi fokotu'utu'u na'a ke fakahoko mai kia kimautolu.



Ko e hā leva 'a e liliu?

- Te mau hiki ha'o 'apoinimeni ke fakahoko ai e monomonó 'i ha taimi 'e fakafiemālie kia koe.
- Te ke ma'u leva ha fekau (text) 'o fakamanatu atu 'a e taimi 'apoinimeni pea 'e lava pe foki ke toe liliu kapau ko ho loto ia.
- Te ke ma'u ha fika fakahinohino (reference number) ki he ngāue na'a ke kole ke fakahoko pea 'e lava ai ke ke

muimui'i 'aki e tūkunga 'oku 'i ai 'o fou 'i he My Kāinga Ora pe ko ho'o fetu'utaki ki he 'emau senitā Customer Support Centre.

Te ke kei lava pe 'o:

- Telefoni ta'etotongi mai 'i he 0800 801 601 mei he 8am to 6pm
- Fakalea mai 'i he My Kāinga Ora
- Fakahā ki ho'o tenancy manager

FAKASI'ISI'I E MOLE 'UHILA
FAKASI'ISI'I E MOLE PA'ANGA



Malu mei he vela, 'oku fakahaofi ai e mo'ui mo e koloa



Me'a fakatokanga vela

Ka fiema'u ke hao 'a hotau 'ū 'api mei he velá, 'oku tau fokotu'u ha me'a fakatokanga vela pe alarm 'oku tolonga 'i he loki mohe kotoa pe, 'i loto fale, 'alu'anga ki he ngaahi loki, pea mo e falekā, kapau 'oku pipiki mai ki fale lahi.

Tesi'i e me'a fakatokanga tu'o taha he māhina pe ko ho'o foki mai ki 'api hili ha'o mama'o fuofuolaa mei ai. Ke tesii, lomi'i 'a e me'alomi test/reset 'o ta'ofi ai 'i ha sekoni 'e ua. 'E lea hake. 'I he to'o ho nima mei he me'a lomí 'e fakatonutonu pe 'e he me'a fakatokanga ia 'o takamokamo hokohoko e ki'i maama ai.

'Oku mahu'inga foki ke fakama'a 'a e alarm fakamāhina 6, olo 'aki ha holoholo mātu'u pe ko ha'o vekiume.

Fakahā mai kia mautolu, 'oua toe tatali, kapau 'oku ke pehē 'oku maumau 'a e me'a fakatokanga. Telefoni mai he 0800 801 601 kapau 'oku:

- 'ikai ke toe takamokamo 'a hono maama kulokula
- 'ikai ke lea hake 'i ho'o lomii 'a e me'a lomi tesitesi test/rest

- pe kiki le'o kehekehe mo ta'emotu.

Kapau 'e tatangi e alarm 'iate ia pe, fakaavaava e 'ū matapāsio'ata ke hū ha 'ea ki fale pea ke lomii 'a e fo'i me'a lomi ke longo (hush button) kapau 'oku 'i ai ha me'a pehē.

Ko e tokoni eni 'e ni'ihii ke 'oua na'a hoko ha vela

'Oua 'e tuku ofi e 'ū naunau lotofale, vala mo e puipui ki ha hiita (heater) pe tafu'anga afi ke ofi ange he mita 'e 1.

Tata e efuefui malala 'o fa'o 'i ha koniteina ukamea 'o tuku mama'o mei fale - he 'e malava pe ke mo'umo'ui 'a efu 'o a'u ki he 'aho 'e 5 pea toki mate.

Tamate'i ma'u pē 'a e 'aofi mohenga 'uhilá mei he palaki holisi kimu'a pea ke toki mohe.

Faka'ehi'ehi mei he vela tupu mei he feime'atokoni:

- 'oua 'e tuku ta'etokanga'i ha me'a 'oku lolotonga tu'u ke moho he funga sitou
- tamate'i 'a e mata e sitou kapau 'oku kohu ha ngako pe lolo
- toho e puipui pea 'unuaki'i e sioki 'uhila mo e 'ū kongā tauveli holoholó ke mama'o mei he sitou
- fakama'a ma'u pe momomomi me'akai mei he me'a tunu tousi, pea fufulu ke ma'a e loto 'ōvani.

Tau toe fakapotopoto ange hono ngāue'aki e vai

FAKAHINOHINO LELEI TAHA:

- Tamate'i e tepi vai lolotonga ho'o fufulu nifó pe tele kava.
- Saa/kaukau nounou pe - mo si'i ai e mole vai mo e mole
- 'Oua 'e toutou falasi e poó.
- Tali si'i hono fakamo'ui e misini foó kae 'oua leva kuo toki fonu. Ngāue'aki pe vai momokó ke si'i ai e mole 'uhila.
- Fakafonu ha hina vai lahi 'o tuku he 'aisi he 'e sai ange ia 'i ha'o toutou fakalele tepi vai 'o tali ai ke mokomoko mai.
- Tāpuni e singi (sink) he taimi 'oku ke fufulu vesitapolo pe fufulu peleti ai - pea ngāue'aki e toenga vai ke fu'ifu'aki ho'o fanga ki'i ngoue teuteu pot plants.



- Ngāue'aki ha kane vai ki ho'o fufulu me'alele - pe tuku ta'efufulu kapau ko ha efua pe.
- Tafi e veve mei he fanga ki'i hala sima kae 'oua 'e fana'aki e housi vai.
- Vakai'i e tepi vai pe 'oku mama pe to'ito'i pea telefoni mai kia mautolu he 0800 801 601 kapau 'e fiema'u ke ngaahi.

Vakai'i 'a e smartwater.org.nz 'oku ma'u ai e ngaahi fakakaukau fo'ou, kau ai mo e fanga ki'i fakahinohino ki he too ngoue ma'au mo e fanau.



Loto lahi ke fakahā mai ka 'oku ke 'ilo ki ha ngaahi tō'onga fa'ufa'u kākā pe ta'emo'oni. Telefoni mai ha fa'ahinga taimi pe he 0800 8355 469.



Ko e 'uhinga 'o e polokalama Healthy Homes Programme ma'au

'Oku fiema'u 'emau 'ū falé ke tulifua ki he tu'utu'uni fo'ou 'o e healthy homes standards kimu'a he 'aho 1 Siulai 2023.

'E 'a'ahi atu ai e taha 'o 'emau kau ngāue ki 'api na ke vakai'i pe:

- 'e fiema'u ke fakalelei'i 'a e naunau fakamāfana 'i he 'aofi mo e faliki.
- 'oku kei ngāue lelei pe hiita fakamāfana
- ko e 'ū matapā sio'ata mo e matapā lahi 'oku mapunipuni lelei 'aupito
- 'oku fakatafe lelei pe vai 'uha mo e taanoano ki he feitu'u totonu
- 'oku 'i ai ha tapili komo'ea ki tu'a 'i falekaukau mo peito 'i ho fale
- te ke fiema'u ha kāpeti pe 'ū puipui.

'E anga fēfē ha'o tokoni?

'E feitu'utaki atu 'emau kau ngāue (contractors) ke mou femahino'aki ha taimi 'apoinimeni ke nau 'a'ahi atu ai ki 'api na, 'i ha taimi lelei taha kia koe, pea ke ke 'i 'api na foki he taimi te nau a'u atu ai.

'Oku māfana ngofua ange 'a e 'ea fo'ou mo matu'u – pea ke hū ha 'ea fo'ou ki ho 'apí, hanga 'o:

- fakaavaava e 'ū matapā 'i ha miniti 'e 20 he pongipongi mo e ho'ataa
- tāpuni malu e kuló he taimi 'oku tu'u ai he sitou
- fakamōmōa e foo 'i he uaea taufoo 'i tu'a - kae 'ikai 'i loto fale
- ta'ofi 'oua 'e ngāue'aki e hiita 'oku fakalele'aki e hina kasa, he 'e hauhausia ai ho fale pea 'ikai malu foki

'Oku lahi pe ngaahi founa ke fakamāfana'i 'aki ho 'api. Kapau 'oku te'eki ke 'i ai ha hiita māfana 'i ho loto falé pe 'oku 'i ai pe ka 'oku maumau, telefoni mai ka mautolu he 0800 801 601.

Kapau 'oku 'i ai ha pamu 'ea māfana 'i 'api

- Seti pe ki he tikilii 'e 18-20 - 'oua 'e tukuhake ki he ma'olunga taha he 'e maumau vave pea kai 'uhila atu.
- Tauhi ma'u pe ke ma'a 'a e 'iuniti 'o e hiita 'oku tu'u 'i tu'a ke hao mei he 'uli mo e veveveve'i 'akau.
- Seti e hita ke mo'ui 'i ha miniti 'e 30 kimu'a pea ke toki a'u atu ki 'api.

Kapau 'oku 'i ai ha'o tofunanga

- Tafu'aki pe 'a e fefie mōmoa.
- 'Oua 'e faka'aonga'i ha fefie papa kuo 'osi faito'o, fefie tekina ha vai/tahi, pelesitiki pe veve.
- Ka 'oku 'ikai ha uaea malu'i (safety guard) ki ho'o tofunanga pea ke feitu'utaki mai ka mautolu.

Kapau 'oku 'i ai ha'o hita 'uhila 'oku tau ki he holisi

- Fakamo'ui he taimi 'oku ke 'i loki ai; tamate'i 'i ho'o mavahe.
- 'Unuaki'i e me'ava'inga 'a e fānau mo e naunau lotofalé ke mama'o mei he hiita 'aki ha mita 'e 1.

Pea kapau te ke fiema'u ha tokoni, fetu'utaki ki he timi Healthy Homes 'i he 0800 801 601.



'Unuaki'i e me'a kotoa pe ke 'oua toe ofi he mita 'e 1 ki ha hiita pe tofunanga. 'Oua 'aupito na ke fokotu'u pe hilifaki ha vala ke fakamōmōa 'i ha hiita.



Mita 'e 1

Kaha'ū he tufungá mo e ngāue langa fale



‘Oku laka hake he fānau to’utupu ‘e toko 70 kuo tokonia ‘e he Kāinga Ora ke nau ako ‘apelenitisi mo kamata fakatoka ai honau kaha’ū lelei.

Ko e taha ‘i he fānau ko ení ko e ki’i tangata ako ‘uhila ko Matt ne toki kakato pe ta’ū ‘e taha hono tokonia la ‘e he Kāinga Ora ‘o hū ki he polokalama ako ‘apelenitisi, pea ‘ikai hano tatau ‘ene fiefia.

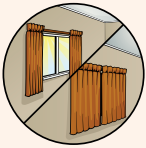
‘Oku toe lahi ange fiefia e pule ‘a Craig Wright, pule ia ‘o Matt pea ko e Talēkita ia ‘o e kautaha ‘uhila Wright Wire Electrical, ‘i he tu’unga ‘oku ‘i ai ‘ene ako ngāue faka‘apelenitisi. "Tōtō atu ‘a Matt ia. ‘Oku ou tui ko e me‘a na‘a ne fiema‘u ko ha faingamālie ke fakamo‘oni‘i ‘aki e me‘a te ne malava, pea ko eni kuo ne ‘osi fai ‘e ia ‘o tō ki tu‘a pea ope atu".

Ko e lele eni e ta’u ua ‘a e polokalama ako ngāue ‘apelenitisi pea ‘oku fe’unga mo e hoa ngāue langa fale ‘e 32 ‘a e Kāinga Ora ‘oku nau fakangāue‘i ‘enau kau ako kateti mo ‘apelenitisi ‘i he ‘ū poloseki langa fale kehekehe he fonua.

Tauhi ke māfana mo mātu‘u he faha‘i ta‘u momoko ni



Manatu‘i ko e feime‘atokoni, saoa/ kaukau vai mafaná pea mo e fakamōmoa foo ‘i loto falé ‘oku toe hauhausia ange ai ho ‘api pea ‘e malava ke fakatupu mahamahaki ki he mo‘ui.



Toho ‘a e puipuí lolotonga e taimi ‘aho ke hū ha ‘ea māfana ki loto fale pea tātāpuni kimu‘a he mamalu ‘a e po‘uli ke ne puke e māfana ‘i loto.



Ta‘ofi e havilivilí mei he ‘ene hū mai he matapā mo e luva ki lotofale.

NEED TO TALK?



free call or text
any time

‘Oku ke ongo‘i faingatā‘a‘ia pe tōlalo? ‘Oku ke ongo‘i hoha‘a/ilifia pe te ke fiema‘u ha taha ke mo talanoa? Pe fiema‘u tokoni ki he tu’unga ‘oku ‘i ai ho‘o mo‘ui faka‘atamai pe ko ha palopalema ‘oku ne keikeina koe?

Pe ko e hā pe, ‘oku malava ke ke telefoni pe tuku mai ha‘o fekau ‘i he (text) 1737 ha fa‘ahinga taimi pe. ‘Oku ta‘etotongi, mātu‘aki malu pea ko e ma‘u‘anga tokoni eni ‘oku tau‘ataina pe.

Faingamālie pea ke laulau ‘emau ki‘i tohi (booklet) Clean & Green

Hū ki he <https://kaingaora.govt.nz/assets/Tenants-and-communities/Documents/Clean-and-green.pdf> ‘o lau e fanga ki‘i fakahinohino ki he ‘ū koloa kehe te ke lava ‘o ngāue‘aki ke tauhi‘aki ho falé ke ma‘a - ka ke tokanga pe ke tokanga‘i nautolu ke malu foki.





Ko e timi Kāinga Ora he Creekfest.



Ko Grace, Mackenzie mo Dante mo 'ena fa'ee ko Stevie.

'Oku tu'uaki 'e he Creekfest 2020 'a e mo'ui lelei mo nongá 'i Cannons Creek.

Ne fiefia lahi 'a Stevie, ko e tokotaha eni 'oku nofo totongi 'i Cannons Creek, he 'ene fakatokanga'i e tēniti 'a e Kāinga Ora he Creekfest he ta'u ni. Ko Stevie 'oku 'ikai sai 'ene fanongo (tuli) pea na'a ne lau ko e koloa 'ene ma'u faingamālie ke talanoa mo e taha 'o e kau ngāue 'a e Kāinga Ora mo tali e ngaahi fehu'i na'a ne fakahoko ange ki ai.

'Oku ngāue'aki 'e he Kāinga Ora 'a e iSign ke tokoni ki he kau nofo totongi 'oku 'ikai sai 'enau fanongo (tuli). 'Oku mau toe ngāue'aki foki 'a e ma'u'anga tokoni New Zealand Relay Services, 'a ia 'oku ne tokonia e komiuniti 'a e kau noa, kui, mo e tulí ke nau malava 'o fetu'utaki telefoni 'o 'ikai fiema'u ha fāмили pe maheni ke tokonia kinautolu.

Ne toe 'ohake foki 'e he 'emau kau ngāue 'i he Creekfest 'a e fakamanatu fekau'aki mo e Neighbours Day Aotearoa mo e My Kāinga Ora - ko hono ngāue'aki 'o e 'initaneti ke ke tokanga'i 'aki ho 'api pea mo vakai'i ho'o 'akauni, totongi nofo (rent), ngāue monomono mo e 'ū me'a kehe pe.

Koe'uhi ko e tu'unga lelei ne a'usia 'e he Creekfest he ta'u ni 'oku mau vēkeveke ke mau kau atu ki he ngaahi katoanga fakakomiuniti tatau 'i he kaha'u. 'Oku tui 'a Stevie ko e fakakaukau matu'aki lelei ia.

Fili ka ke kau he lau



'E fakahoko 'a e Fili Fakafofonga Falealea 'a Nu'usila ni he 'aho Tokonaki 19 'o Sepitema. Fakapapau'i 'oku ke lēsisita mo fili koe'uhi ka ke kau he lau, kae pehe foki ki he fili pule'anga fakakolo mo e fili fakahāloto (referendum) 'i he ngaahi kaveinga 'oku ne uesia koe, mo ho ngaahi maheni pea mo e fāмили foki.

Koe'uhi ko e COVID-19 'e 'i ai e ngaahi tu'utu'uni 'e fakahoko ke tokoni ke malu'i 'a e kakai lolotonga 'enau kau ki he fili. Ko kinautolu 'oku tu'u pukengofua ange mei he COVID-19 'e 'o'ange faingamālie ke meili'i pe 'enau fili.

Lēsisita mo vakai'i pe toe fakalelei'i 'a e ngaahi fakamatala fekau'aki mo koe 'i he lolotonga ni 'i he www.vote.nz

Fakalelei ki he 'ū fale motu'a 'a e Kāinga Ora

'Oku mau ngāue he taimi ni ki hono fakalelei'i 'emau 'ū falé ke toe māfana ange mo mātu'u pea mo fakatupu mo'ui lelei mo nonga ki he 'emau kau kasitomā, pea pehe foki ki hono fakalelei'i e 'ū fale motu'a ke ofiofi pe lelei ange he tu'unga 'o ha fale fo'ou 'oku Fetu'u 6 (Homestar 6).

Ko e ngāue ni 'oku fakafou ia he 'emau polokalama fakafo'ou (Retrofit programme) 'a ia 'oku kau ai hono fakanaunau māfana kakato ('a e holisi, 'aofi mo e faliki), lōua'i e sio'ata, fakalelei'i e 'ū matapā ke mapuni lelei 'aupito (air-tight), fakalelei e fakatafenga 'ea (ventilation) pea mo fakafo'ou e hiita fakamāfana.

'E malava ke mau fakafo'ou 'a falekaukau mo peito, liliu e falé ki he ākenga 'o e ngaahi 'aho ni, faka'ata'atā 'a lotofale pea mo ngaahi 'a e 'api ke faingofua e nofó mo e felākaaki holo ai.

Hili ko ia hono 'ahi'ahi'i e polokalama Retrofit 'i Hutt Valley 'oku mau hanga atu eni ke fakalahi e ngāue ki he ngaahi vāhenga kehe 'i Nu'usila ni kotoa. Temau fetu'utaki atu kia koe kapau 'e fe'unga ke fakahoko ha ngāue Retrofit ki ho 'api.



Ko e fale eni 'o Barbara kimu'a pea mo e hili hono fakalelei'i.

'Oku 'aonga lahi e ngāue Retrofits ki a koe ke ke mo'ui lelei mo fiemālie foki.

Ko e ta'u eni 'e 12 'a e nofo Lower Hutt 'a Barbara pea ne 'ikai lava fakatataua 'ene fiefia he fakafo'ou (retrofited) ne fai ki hono fale.

"Ne te'eki ke hoko ha me'a pehē ni ki he 'eku mo'ui kimu'a. Kuo hoko 'o mo'oni 'eku misii" ko 'ene lau ia.

'I he taimi ne fuofua sio ai 'a Barbara ki hono 'api fo'ou ne tuku mai e māhina 'ene puna fiefia he faka'ofu'ofa e ngāue na'e fai.

"Oku 'ikai keu tui au ko hoku falé eni, me'a ko 'ene faka'ofu'ofa mo fo'ou".

Ne fakahinohino ange 'e he 'ofisa Tenancy Liaison Officer ko Carol 'a e founa 'e fakalelei'i 'aki hono fale mo 'oange ki ai e faingamālie ke ne fili he lanu 'e tolu ki he kāpeti, vainolo (vinyil) pea mo e lanu ke vali 'aki 'a tu'a.



‘Oku manako ma’u pe ‘a lan hono tokanga’i ‘ene ki’i ngoue pea mo ta’aki ‘o tufotufa ma’a hono ngaahi kaungānofo pea mo e komiuniti foki.



Ne manako ma’u pe ‘a lan hono tokanga’i ‘ene ki’i ngoue honau feitu’u, ka ko e tupu mei he motu hono va’e ne ‘ikai ke lava hoko atu ai ‘ene ngoue.

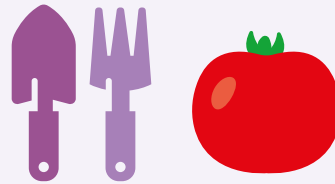
Ne tokonia ‘e he talāsiti Claddagh Haven Trust ‘a lan ke toe foki ‘o hoko atu ‘ene ngoue mo tufotufa ke ‘inasi ai e ki’i kulupu ‘oku nau kaungānofo he nofo’anga West Melton.

‘Oku tokonia ‘e he Claddagh Haven ‘a kinautolu ‘oku faingatā’ia faka’atamai, ‘o kau ai e fengāue’aki mo e Kāinga Ora - ‘a ‘enau fakalele ‘a e ‘ū fale fakakulupu ma’ae kakai hangē ko lan.

Ko e ‘api ‘e tolu ‘a e talāsiti ‘oku tu’u ‘i he vāhenga Canterbury. ‘Oku taki taha pe ‘api ‘enau ngoue vesitapolo ke fafanga’aki e kau ngāue mo e kau nofo.

"Ko e ‘i ai ‘enau tānaki’anga hone mo e ngoue, ‘oku ‘ikai ngata pe he me’akai lelei mo faka’ofo’ofa ‘oku ma’u mei ai ke fafanga’aki ‘enau kau nofó ka ‘oku nau toe tokoni foki ki hono tanumaki e poto’i ngāue ‘e malava liliu ‘aki ha mo’ui ‘a ha kakai,"

ko e fakamatala ia ‘a e pule ‘o e Kāinga Ora Community Group Housing Project Manager ko Vivienne.

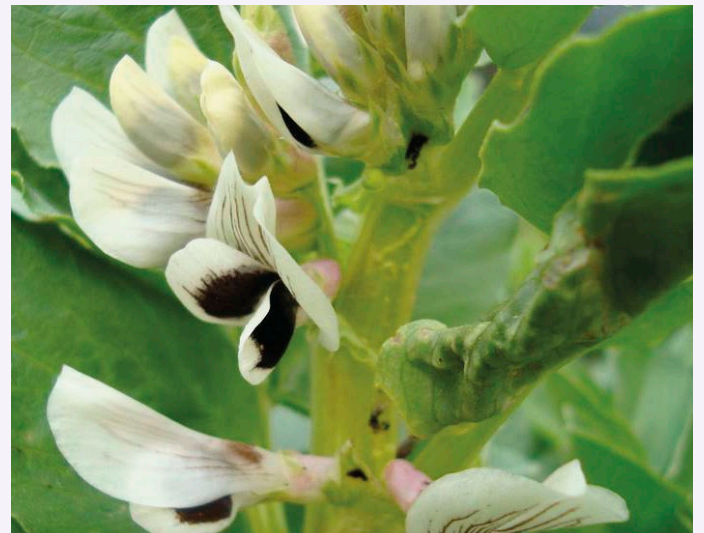


Fakahinohino tō ngoue

Ko e taimi momoko eni pea ‘oku ki’i tuai e tupu ‘a e ngoue. Kapau ne ‘ikai ke ke tō e vesitapolo ‘o e faha’i ta’u momoko hangē ko e broccoli, kapi mo e kolifalaoa ‘i Ma’asi, ‘e kei taimi pe, ka he ‘ikai ke nau tupu lelei kae ‘oua leva kuo a’u ki he taimi failau (spring). Tō fakauike pe ha fanga ki’i vesitapolo ke kei hokohoko ma’u pe ha me’a mei ai.

Ko e piini Broad beans ‘a e kalasi ‘oku tupu lelei he taimi momoko pea faingofua foki ke mono’i hangatonu pe ki he kelekele. ‘Oua ‘e tuku ke mingimangi mo lanu tuhituhi pea toki toli kae sinaki toli he ‘ene kei mui, melie mo lanu mata lelei - ko hono ifo ‘oku hangē ha piisi (peas) pea ‘oku lava pe ke kai mata’i, fakapaku pe fakamao. ‘Oku ‘ikai fiema’u ha kelekele lelei ia ke tō ai e piini (broad beans) he te ne hanga ‘e ia ‘o fakalelei e kelekelé ki he to’u tō ngoue hoko. Tō e piini ke ofi he feitu’u ‘e tō ai e temata he taimi failau (spring) he ‘e ‘ikai ngata pe ‘ene tānaki mai e kemikale naitolokena (nitrogen) ki he kelekele ka ‘e malava ke kini ‘o tuku ke felei’aki e fakapulopula ‘o e temata ‘i hono taimi lulu ofi atu ki ‘Okatopa.

Tō ha: piini (broad bean seed), broccoli, kapi (cabbage), kaliki (garlic), keili, lētisi (lettuce), mesclun, pak choi, latisi (radish), piisi sinou (snow peas) mo e strawberries.



Fakamālō ki a Hannh Zwartz ko e Urban Kai Co-ordinator/Educator ia ‘o e Common Unity Project Aotearoa
www.commonunityproject.org.nz



Pasitā mo e hina (pumpkin) ta'ō, pasili (basil) mo e pēkani (bacon)

👤 Fafanga ha toko 4-6

Te ke fiema'u ha:

Ipu hina (pumpkin) 'e 2 kuo 'osi tongi iiki taki senitima 'e 1

Sēpuni tii lolo 'olive 'e 2-3

Faluku lau'i pasili kuo 'osi haluhalu 'e 1, pe ha sēpuni tii kilimi pasili 'e 1 mei ha fo'i kilimi pasili, pe sēpuni tii pasili momoa kuo 'osi momosi 'e 1.

Fo'i onioni 'e 1 kuo 'osi tofi iiki

Fo'i kāliki 'e ua kuo 'osi laiki

Kalami pēkani 'e 200 kuo 'osi hifi mo tatala hono kili

Siā temata (passata) kalami 'e 700-800 - 'oku ma'u 'a e temata haka kuo sivi mei he supamāketi.

Haafe sēpuni tii suka

Kalami sipāketi (spaghetti) momoa 'e 400

Māsima mo e pepa (pepper)

1. 'Uluaki fakamo'ui e 'ovani ke mafana a'u ki he tikili 'e 230
2. Lingi ha sēpuni tii lolo 'e ua ki ha kulo 'o tu'u ke vela pea laku ki ai e hina 'o fakapakupaku he lolo. Toutou fulihi ma'u pe 'i ha miniti 'e 20 - kae 'oua leva kuo pakupaku mo moho lelei.
3. Lolotonga hono fakapakupaku e hina, lingi e toenga lolo 'i ha fakapaku 'o laku ki ai e onioni 'o heu ke molu. Tanaki ki ai e kaliki mo e pekani 'o tu'u kae 'oua leva kuo liliu hono lanu 'o koula kae 'oua 'e fu'u pakupaku.
4. Lingi ki ai e temata (passata) pea tanaki ki ai mo e suka mo e pasili 'o afuhi fakataha hifo ki ai mo e māsima mo e pepa.



5. Lingi ha vai 'i ha kulo 'o tu'u ke lili pea laku ki ai e sipeketi 'o hakahaka ke moho 'o fakatatau ki he fakahinohino 'oku 'asi he tu'a pēketi. 'I he 'ene mohó, lingi ha me'i vai mei he kulo ne haka ai e pasitā 'i ha ipu fe'unga mo e vahe fa 'e taha (1/4) 'o tuku ai.
6. Heuheu lelei pe hina fakataha mo e soosi temata pea tānaki ki ai mo e me'i vai mei he pasitā - te ne hanga 'o hu'ihu'i e soosi ke ki'i molu mo fatufatu lelei. Hiko e pasitā ki ha peleti pe toki 'alu hifo e sēpuni soosi 'i 'olunga.

Ko e ki'i tokoni makehe: ngāue'aki ha fa'ahinga pasitā pe 'oku ke ma'u - ko e makaloni (macaroni) mo ha pasitā 'oku vilovilo 'e ifo tatau pe ia mo e sipāketi, just not as fun to eat.

Fakamālō atu ka Sophie Gray hono 'omai e fakahinohino ko eni - www.destitutegourmet.com



Fakapapau'i 'oku hū ho'o totongi rent he taimi totonu

'Oku mahu'inga ke ngāue'aki e fika totongi totonu he taimi 'oku totongi ai 'a e totongi nofo - 'oku 'asi pe ia he aleapau nofo totongi pe ko ho'o tā 'o 'eke mai ka mautolu.

Kapau te ke ngāue'aki ha fika hala 'e a'u ki he 'aho ngāue 'e nima pe toe lahi ange ke toki 'asi e totongi 'i ho'o 'akauni.

Ngāue'aki e 'Initaneti pe mobile banking ke fakahoko ai ho'o totongi nofo.

Fili e 'Kāinga Ora - Homes and Communities' mei he lisi 'o e kau totongi mo'ua (Bill Payee) 'o fakafonu 'a e puha 'oku fai ai e totongi.

Pe ko ha'o a'utonu ki ha va'a 'o e pangikē BNZ

Ngāue'aki pe taha 'i he ongo misini Smart Machines, fili e 'Kāinga Ora - Homes and Communities' mei he lisi 'o e kau totongi mo'ua (Bill Payee) 'o fakafonu 'a e puha 'oku fai ai e totongi.



Kapau te ke fielea mai kia mautolu, tā mai pe he

0800 801 601

enquiries1@kaingaora.govt.nz



Ko e ngaahi telefoni 'oku 'ikai fiema'u fakavavevavé ta mai he vaha'a taimi 8am ki he 6pm he ngaahi 'aho ngāue lolotonga e uike. Ko e ngaahi telefoni 'oku fu'u fiema'u fakavavevavé ta mai 'i ha fa'ahinga taimi pe lolotonga e uike.

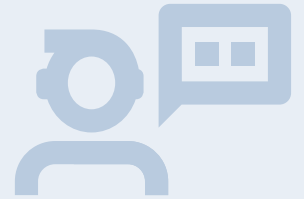


'Oku ava e 'ū 'ofisi fakavahe ki ha 'aahi ki ai mei he taimi 9am ki he 4pm lolotonga e ngaahi 'aho ngāue 'o e uike.



'Aahi ki he My Kāinga Ora ke vakai'i ho'o 'akauni, palanisi ho'o totongi rent, ngāue monomono ke fai mo ha toe me'a pe.

Fetu'utaki mai ka 'oku 'i ai ha me'a 'e fehālaaki



Sitepu 1: Temau lekooti ho'o lāunga 'i ho'o 'uluaki fetu'utaki mai koe'uhi ke 'oua te ke toe mole taimi hono talamai 'i ho'o fetu'utaki hoko.

Sitepu 2: Kapau 'e 'ikai ke ke fiemālie ki he 'emau ngāue ki ho'o lāunga, fakahā mai pe ka mau toe foki 'o sio ki ai.

Sitepu 3: Kapau 'oku 'ikai pe ke ke fiemālie ki he tu'utu'uni te mau fai te mau lava 'o fakahoko koe ki he komiona he 'ofisi launga (Office of the Complaints Commissioner) ke fai ha'a ne lau tau'atāina ki ai.

'E tatau ai pe kapau 'oku 'ikai ke ke toe fiema'u ke mau fetu'utaki atu fekau'aki mo ha me'a, temau kei fiema'u pe ha'o vahevahe ke tokoni ki hono hiki'i ke toe lelei ange 'emau fakahoko fatongia atu ma'au.

'Oku faingofua pe fetu'utaki mai - ngāue'aki ha founa pe 'e sai ka koe:

- Kapau te ke fiema'u ke fakamahino'i eni fetu'utaki telefoni mai 'i he fika ta'etotongi 0800 801 601 mei he vaha'a taimi 8am ki he 6pm Mōnite ki he Falaite, pea 'oku ava ma'u pe ki he ngaahi fiema'u fakavavevave.
- Fakahā ki ho'o tenancy manager
- Afe hake 'i he 'ofisi ofi taha atu ka koe mei he 9am - 4pm Mōnite ki he Falaite.
- 'Imeili ki he enquiries1@kaingaora.govt.nz
- Ngāue'aki 'a e foomu feedback ke 'omi ai ho'o fakakaukau 'i he uepisaiti: <https://kaingaora.govt.nz/contact-us/feedback-form/> – pe lomi 'i he 'Contact Us'.
- Faitohi mai ki he Kāinga Ora National Office, PO Box 2628, Wellington 6140.



Fakamanatu 'a e malu 'o e hala hū ki 'api (driveway)

'Oku fokotu'u mai 'e he Safekids Aotearoa ha ngaahi me'a 'e tolu te ke ala fai ke tokanga'i 'aki e hala hū ki 'api pea mo e 'ū feitu'u kehe pe 'i 'api ke malu ai e longai fanau.

- **Ui** 'a e fānau pe 'oku nau 'i fē kimu'a pea ke toki lele
- **Tokanga'i** e fānau 'i loto mo tu'a me'alele - ma'u pe
- **Fakamavahe'i** 'a e feitu'u fai'anga va'ingā mei he hala hū ki loto 'api.

Fakamālō ki he:



Founa 'imeili Kapau te ke fiema'u ke 'oatu e tatau 'o e makasini ni 'i he 'imeili, 'omai ho'o tu'asila 'imeili ki he editor@close2home.co.nz

Fetu'utaki Ngaahi faka'eke'eke ki he makasini ni ke fakahoko ki he: editor@close2home.co.nz

Paaki 'Oku paaki e makasini ni 'i he Sumo Offset, ko ha pepa 'oku ngaahi mei he 'akau papa 'oku tō 'i he tō'anga 'akau 'oku lelei ki he 'ātakai pea hao mei he kemikale chlorine.

© Kāinga Ora – Homes and Communities 2020.

Tukukehe 'oka toki fakangofua, ko e tatau 'o e makasini ni 'oku pule ki ai 'a e Kāinga Ora - Homes and Communities. 'Oku tapui ke hiki tatau ha konga 'o e makasini ni pe fakamafola 'i ha fa'ahinga founa pe ha 'uhinga, faka'ilekitulonika pe fakamisini, 'o kau ai hono fotokopi (photocopying), lekooti pe ngāue'aki ha sistemi tauhi mo lava ke toe fakafoki mei ai, ta'ema'u ha ngofua tohi mei he Kāinga Ora - Homes and Communities.

newzealand.govt.nz